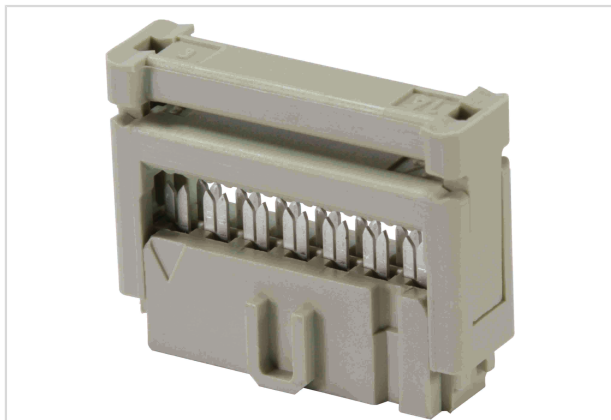


SEK-18 SV FE TYPА ZGL 10P PL2



Изображение приведено только для иллюстрации. Смотрите описание изделия.

Номер детали	09 18 510 6813
Спецификация	SEK-18 SV FE TYPА ZGL 10P PL2
HARTING eCatalogue - Информация о продукции	https://b2b.harting.com/09185106813

Название

Категория	Соединители
Серия	SEK
Элемент	Розетка

Версия

Тип соединения	Соединение печатной платы с кабелем
Число контактов	10
Компенсация натяжения кабеля	С компенсацией натяжения кабеля
Подробные данные	для плоского кабеля IDC с шагом 1.27 мм (0,050 дюйма) AWG 28/7 - AWG 26/7

Технические характеристики

Ряды контактов	2
Шаг контактов (сторона подключения)	2.54 mm
Шаг контактов (сторона сопряжения)	1.27 mm
Номинальный ток	2.5 A
Сопротивление изоляции	$>10^9 \Omega$
Сопротивление контактов	$\leq 20 \text{ m}\Omega$
Предельная температура	-55 ... +125 °C
Усилие вставки и размыкания	$\leq 20 \text{ N}$
Уровень исполнения	2 В соответствии с IEC 60603-13
Циклы стыковки	≥ 250



Технические характеристики

Испытательное напряжение $U_{\text{ср.кв.}}$	1 kV
Изоляционная группа	IIIa ($175 \leq \text{CTI} < 400$)

Свойства материала

Материал (контактная вставка)	Термопластичная смола (PBT)
Цвет (контактная вставка)	Серый
Материал (контакты)	Медный сплав
Поверхность (контакты)	Au поверх Ni Сторона соединения Sn поверх Ni Сторона подключения
Группа горючести материала согласно UL 94 V-0	
RoHS	совместим
Состояние ВЭА	совместим
China RoHS	e
Жидкости из приложения XVII к предписанию REACH	Не содержится
Жидкости из приложения XIV к предписанию REACH	Не содержится
Особо опасные жидкости предписания REACH	Не содержится
Законопроект 65 штата Калифорния	Да
Законопроект 65 штата Калифорния	Триоксид сурьмы Никель

Спецификации и допуски

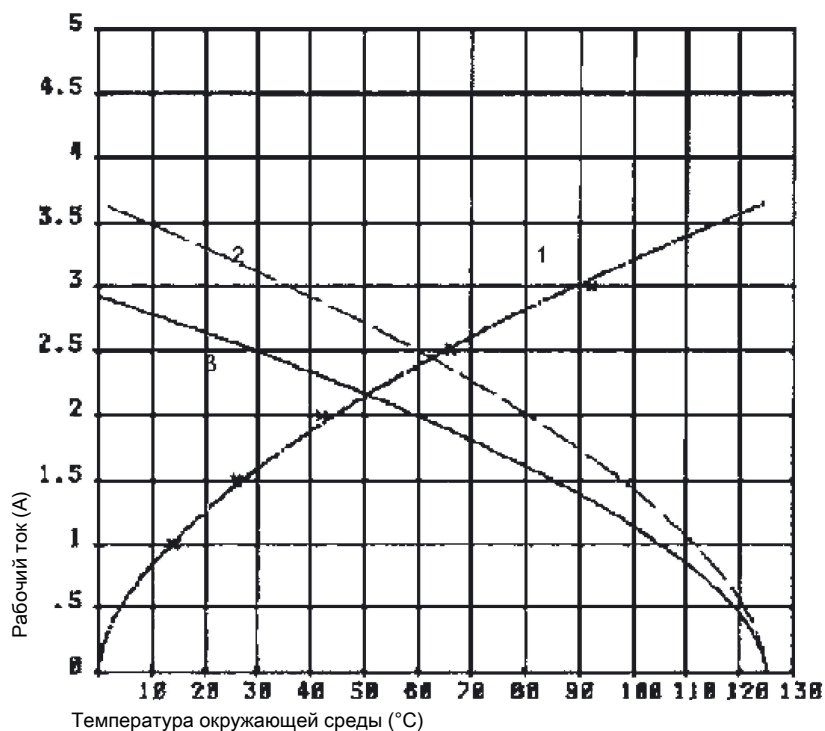
Спецификации	IEC 60603-13
UL / CSA	UL 1977 ECBT2.E102079 CSA-C22.2 No. 182.3 ECBT8.E102079
Классификация для железных дорог	F3/I3

Коммерческие данные

Размер упаковки	100
Вес нетто	0.1 g
Страна изготовления	Румыния
код ТН ВЭД ЕС	85366990

Допустимая нагрузка по току

Допустимая нагрузка по току ограничена тепловой нагрузкой материала контакта, включая контактную часть и материала изолятора. Таким образом, кривая изменения нагрузки применима к непрерывным (без перебоев) токам через каждый элемент контакта разъема, если не превышает допустимая максимальная температура. Методики проведения измерений и испытаний в соответствии с IEC 60512-5-2



- ① Повышение температуры
- ② Кривая снижения допустимой токовой нагрузки
- ③ Кривая снижения допустимой токовой нагрузки 80%