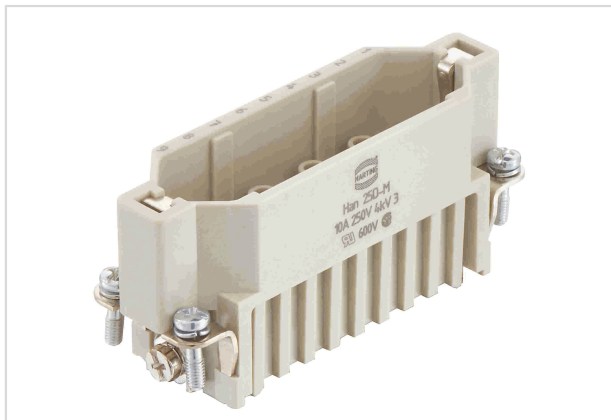


Han D 25 Pos. M Insert Crimp



Изображение приведено только для иллюстрации. Смотрите описание изделия.

Номер детали	09 21 025 3001
Спецификация	Han D 25 Pos. M Insert Crimp
HARTING eCatalogue - Информация о продукции	https://b2b.harting.com/09210253001

Название

Категория	Контактные вставки
Серия	Han D®

Версия

Метод подключения	Подключение обжимом
Тип	Вилка
Размер	16 A
Число контактов	25
Контакт PE	Да
Подробные данные	Обжимные контакты заказываются отдельно.

Технические характеристики

Поперечное сечение проводника	0.14 ... 2.5 mm ²
Номинальный ток	10 A
Номинальное напряжение	250 V
Номинальное импульсное напряжение	4 kV
Степень загрязнения	3
Номинальное напряжение согласно CSA	600 V
Номинальное напряжение, согласно CSA	600 V
Сопротивление изоляции	>10 ¹⁰ Ω
Предельная температура	-40 ... +125 °C
Циклы стыковки	≥500



Свойства материала

Материал (контактная вставка)	Поликарбонат (PC)
Цвет (контактная вставка)	RAL 7032 (серый)
Группа горючести материала согласно UL 94 V-0	
RoHS	совместим
Состояние ВЭА	совместим
China RoHS	e
Жидкости из приложения XVII к предписанию REACH	Не содержится
Жидкости из приложения XIV к предписанию REACH	Не содержится
Особо опасные жидкости предписания REACH	Не содержится
Законопроект 65 штата Калифорния	Да
Законопроект 65 штата Калифорния	Свинец Никель
Пожарная безопасность на железнодорожном транспорте	EN 45545-2 (2020-08)
Требование с учетом уровней опасности	R22 (HL 1-3) R23 (HL 1-3)

Спецификации и допуски

Спецификации	IEC 60664-1 IEC 61984 EN 175301-801
Допуски:	DNV GL
UL / CSA	UL 1977 ECBT2.E235076 CSA-C22.2 No. 182.3 ECBT8.E235076

Коммерческие данные

Размер упаковки	1
Вес нетто	30.4 g
Страна изготовления	Румыния
код ТН ВЭД ЕС	85389099
GTIN	5713140040564