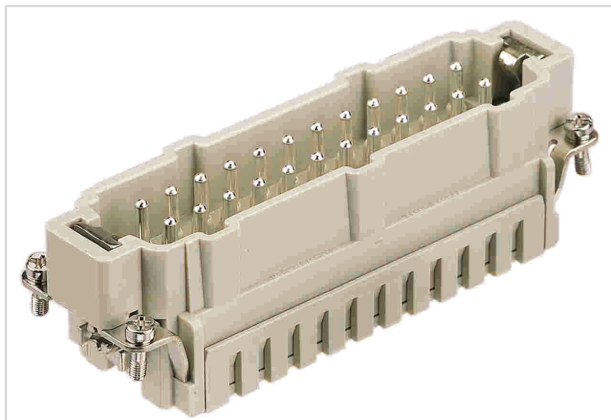


Han 24 ES-M insert



Изображение приведено только для иллюстрации. Смотрите описание изделия.

Номер детали	09 33 024 2616
Спецификация	Han 24 ES-M insert
HARTING eCatalogue - Информация о продукции	https://b2b.harting.com/09330242616

Название

Категория	Контактные вставки
Серия	Han [®] ES

Версия

Метод подключения	Подключение провода пружинным способом
Тип	Вилка
Размер	24 В
Число контактов	24
Контакт PE	Да

Технические характеристики

Поперечное сечение проводника	0.14 ... 2.5 mm ²
Поперечное сечение проводника	AWG 26 ... AWG 14
Номинальный ток	16 A
Номинальное напряжение	500 V
Номинальное импульсное напряжение	6 kV
Степень загрязнения	3
Номинальное напряжение согласно CSA	600 V
Номинальное напряжение, согласно CSA	600 V
Сопротивление изоляции	>10 ¹⁰ Ω
Сопротивление контактов	≤3 mΩ
Длина снятия изоляции	7 ... 9 mm
Предельная температура	-40 ... +125 °C



Технические характеристики

Циклы стыковки	≥500
----------------	------

Свойства материала

Материал (контактная вставка)	Поликарбонат (PC)
Цвет (контактная вставка)	RAL 7032 (серый)
Материал (контакты)	Медный сплав
Поверхность (контакты)	Посеребренные
Группа горючести материала согласно UL 94 V-0	
RoHS	условно совместим
Исключения из RoHS	6(c): медный сплав с массовой долей свинца до 4 %
Состояние ВЭА	условно совместим
China RoHS	50
Жидкости из приложения XVII к предписанию REACH	Нет
Жидкости из приложения XIV к предписанию REACH	Нет
Особо опасные жидкости предписания REACH	Да
Особо опасные жидкости предписания REACH	Свинец Potassium 1,1,2,2,3,3,4,4,4-nonafluorobutane-1-sulphonate
Номер ECHA SCIP	1e38d35d-d1be-4585-8e03-95faccd739bf

Спецификации и допуски

Спецификации	EN 60664-1 IEC 61984
Допуски:	DNV GL
UL / CSA	UL 1977 ECBT2.E235076 UL 2237 PVVA2.E318390 CSA-C22.2 No. 182.3 PVVA8.E318390

Коммерческие данные

Размер упаковки	1
Вес нетто	1 g
Страна изготовления	Германия
код ТН ВЭД ЕС	85366990