

SERIE 8000

DRUCKTASTER UND DRUCKSCHALTER

Gesamtübersicht

GRUND-
AUSFHRG



SERIE

Anschlüsse und Buchsen

4 Gerade oder abgewinkelte Lötstifte
6 Lötösen

Alle Typen mit Gewindebuchse \varnothing 6,35 (1/4) oder \varnothing 11,9 (15/32).

Polzahl

3 Einpolig
4 Zweipolig

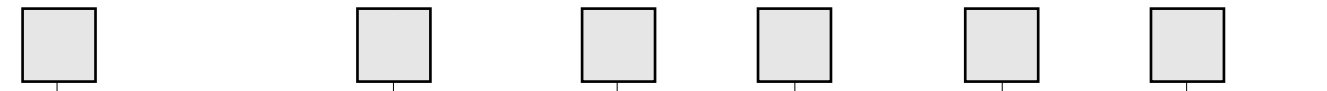
Elektrische Schaltfolgen

2 ON - MOM
6 ON - ON

Anschlüsse

(leer) Lötösen oder gerade Lötstifte, je nach Type
W Abgewinkelte Lötstifte

OPTIONEN



Kontaktmaterialien

A Silber
AD Silber, vergoldet
CD Messing, vergoldet

Druckknöpfe

Für Buchse \varnothing 6,35 (1/4)
-13 Höhe 6,3 (.248) - Std
-9 Höhe 8,8 (.346)

Für Buchse \varnothing 11,9 (15/32)
-13 Höhe 8,6 (.338)
-6 Höhe 7 (.275)

Sonderausführungen

X718 Buchse \varnothing 11,9 (15/32)
X934 Abgefachte Buchse \varnothing 11,9 (15/32) + vordere Abdicht.

Weitere, siehe folgende Seiten.

Kappen

U900 \varnothing 5 (.196)
U1140 \varnothing 8 (.314)
U1720 \varnothing 9,4 (.370)
U480 \varnothing 10 (.393) Standard
U630 \varnothing 15 (.590)
U2430 Quadratisch Höhe 4 (.157)
U2020 Quadratisch Höhe 6 (.236)

Abdichtung

(leer) Keine Abdichtung
B Epoxyabdichtung der Anschlüsse
K Vordere Abdicht. durch O-Ring und Scheibe

Zulassung

UL
 Zugelassene Typen : auf Anfrage.

BESTELLMHINWEISE

Auf den folgenden Seiten finden Sie :

- die technischen Daten
- die Grundaussführungen
- die Optionen in derselben Reihenfolge wie oben

Maßangaben : Alle Maße in Millimeter und Zoll (Zoll in Klammern)



Dichtkappen zum Schutz gegen Staub und Wasser. Siehe Gruppe N.



Montagezubehör : Folgende Teile werden standardmäßig mitgeliefert : 2 Sechskantmuttern SW 8 (.314) , 1 Positionsscheibe und 1 Zahnscheibe. Standard- und Sonderzubehör finden Sie in Gruppe N.



Verpackungseinheit : 50 Schalter - Type 8000W : 25 Schalter.

SERIE 8000

DRUCKTASTER UND DRUCKSCHALTER

Technische Daten

ELEKTRISCHE DATEN

- Schaltleistung mit Widerstandsnennlast :
 - Silberkontakte : 3A 250V~ - 6A 125V~ - 4A 30V-
 - Vergoldete Kontakte : 0,4VA max. 20V~ oder -
- Übergangswiderstand : 10 mΩ max.
- Isolationswiderstand : 1.000 MΩ min. bei 500V-
- Spannungsfestigkeit :
 - 1.000 Veff. 50 Hz min. zwischen Anschlüssen
 - 2.000 Veff. 50 Hz min. zwischen Anschlüssen und Masse
- Elektrische Lebensdauer : 30.000 Zyklen

MATERIALIEN

- Gehäuse : Diallyl Phtalat (DAP)
- Druckknopf : Messing, vernickelt
- Buchse : Messing, vernickelt
- Gehäusebügel : Stahl, rostfrei
- Kontakte
 - A** : Silber
 - AD** : Silber, vergoldet
 - CD** : Messing, vergoldet
- Abdichtung der Anschlüsse : Epoxy

ZULASSUNG



Zugelassene Typen : Details auf Anfrage

Markierung : Bei Bestellung von Schaltern mit UL Zulassung, gewünschte Zulassung in das markierte Feld des Bestellschlüssels eintragen.

ALLGEMEINE DATEN

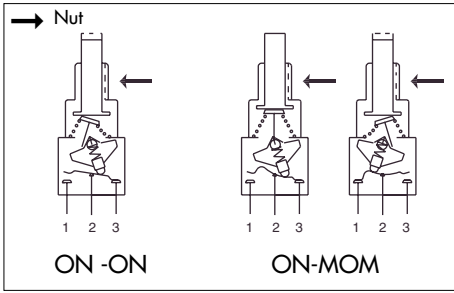
- Anzugsdrehmoment : 1,25 Nm max.
- Gesamthub : 2,70 mm (.106)
- Arbeitstemperatur : 40°C bis +85°C

SERIE 8000

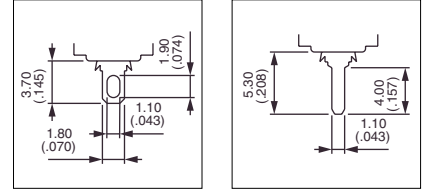
DRUCKTASTER UND DRUCKSCHALTER

Gewindebuchse Ø 6,35 (1/4)

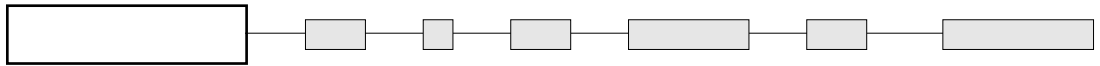
GRUND-
AUSFHRG



- Lötösen, gerade oder abgewinkelte Lötstifte
- Ein- und zweipolig
- Der Druckknopf kehrt nach der Betätigung in die Ausgangsstellung zurück.



GRUND-
AUSFÜHRUNG



Gezeichnet mit Standarddruckknopf (-13)

Lötösen : 8600



Einpolig
8632
8636

Zweipolig
8642
8646



2-3



1-2

ON
ON

MOM
ON

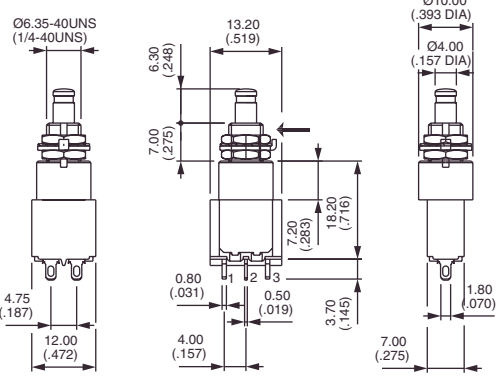
2-3
5-6

1-2
4-5

ON
ON

MOM
ON

→ Nut



Gerade Lötstifte : 8400



Einpolig
8432
8436

Zweipolig
8442
8446



2-3



1-2

ON
ON

MOM
ON

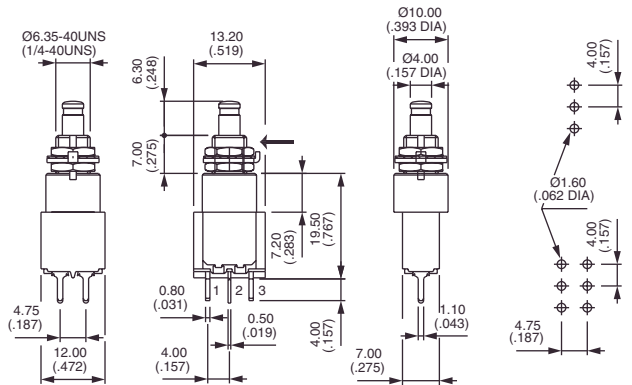
2-3
5-6

1-2
4-5

ON
ON

MOM
ON

→ Nut



Abgewinkelte Lötstifte - horizontaler Einbau : 8400W → Nut



Einpolig
8432W
8436W

Zweipolig
8442W
8446W



2-3



1-2

ON
ON

MOM
ON

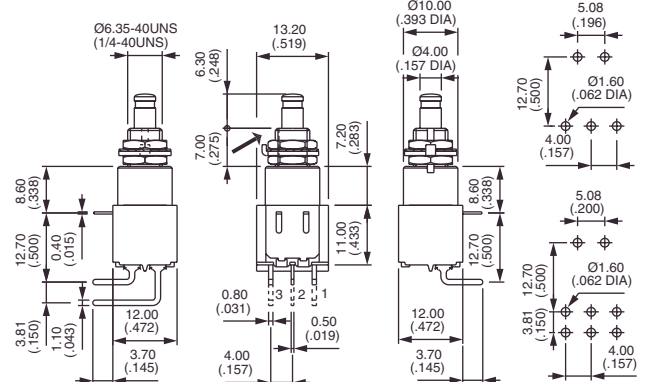
2-3
5-6

1-2
4-5

ON
ON

MOM
ON

→ Nut



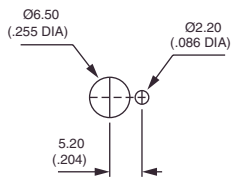
SERIE 8000

DRUCKTASTER UND DRUCKSCHALTER

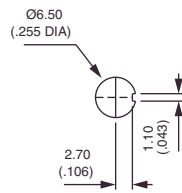
OPTIONEN



FRONTPLATTENAUSSCHNITT



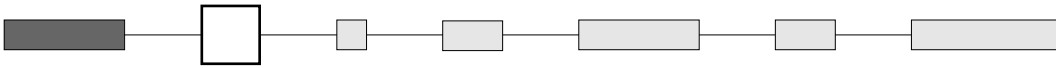
Standard



Mit Abdichtung K

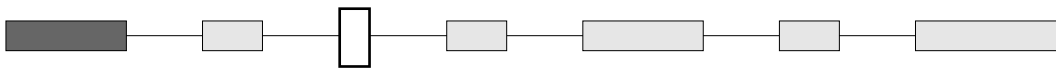
D

KONTAKTMATERIALIEN



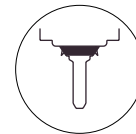
- A Silber
- AD Silber, vergoldet
- CD Messing, vergoldet

ABDICHTUNG



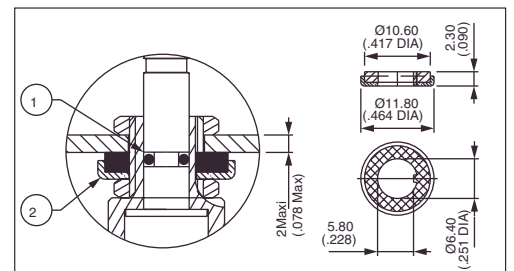
(leer) Keine Abdichtung

B Epoxyabdichtung der Anschlüsse



K Schalter durch O-Ring und Scheibe im vorderen Bereich gegen Wasser und Staub geschützt. Die Frontplatte ist damit bis 1 bar Druck abgedichtet und bleibt auch bei Betätigung des Schalters dicht.

KB Kombinierte Abdichtungen



- ① O-Ring
- ② Dichtungsscheibe

Dichtkappen : siehe Gruppe N.

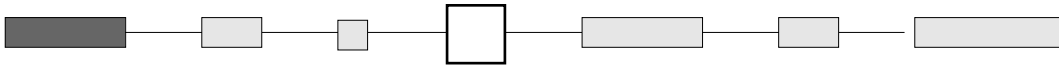
SERIE 8000

DRUCKTASTER UND DRUCKSCHALTER

OPTIONEN

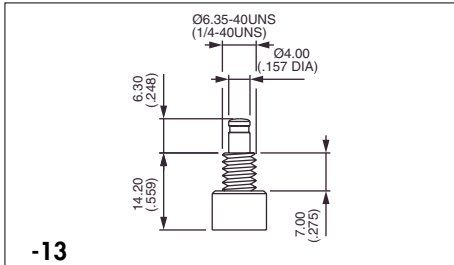


DRUCKKNÖPFE



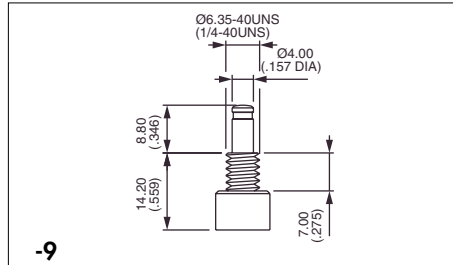
Für Buchse Ø 6,35 (1/4)

Bindestrich vor der Knopfnummer notwendig



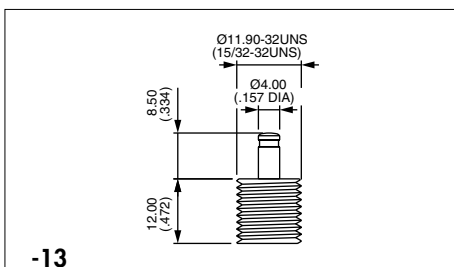
-13

Standard

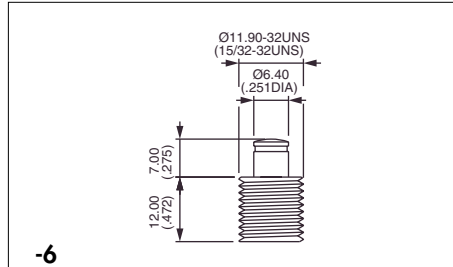


-9

Für Buchse Ø 11,9 (15/32) (Type X718)

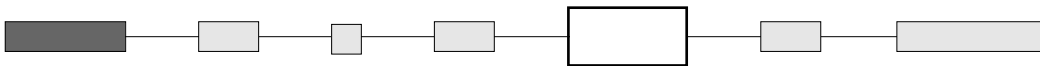


-13



-6

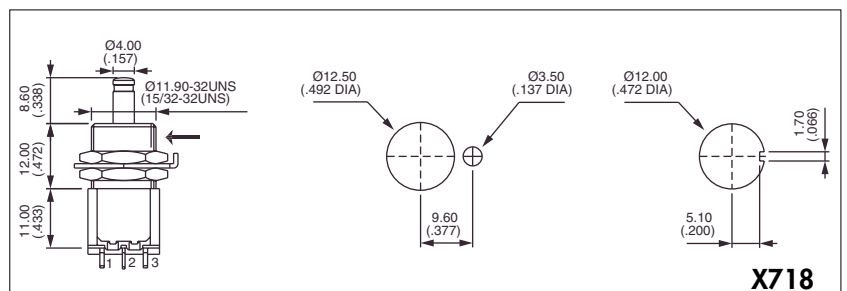
SONDERAUSFÜHRUNGEN



X601 Messingkontakte mit Silberauflage
Schaltleistung für eine Lebensdauer von 20.000 Zyklen
0,2A 250V~ - 0,4A 125V~ - 0,5A 30V~.
Mindestbestellmenge : 5.000 Schalter pro Type und Lieferung

→ Nut oder Abflachung

X718 Buchse Ø 11,9 (15/32)
Bei allen Grundausführungen
(Lötösen, geraden oder abgewinkelten
Lötstiften), mit Druckknopf -13 oder -6
lieferbar.
Auch mit Abdichtung K.

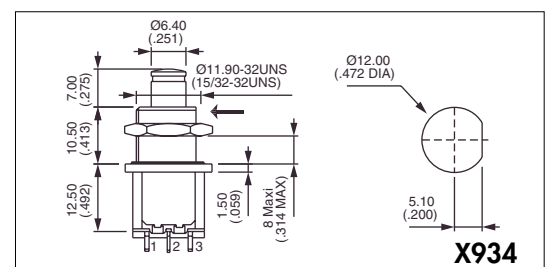


X718

X748 Snap-in Typen - Auf Anfrage.
Frontplattenausschnitt 15 x 12,5 (.59 x .492)

X934 Abgeflachte Buchse Ø 11,9 (15/32) + Abdichtung durch
zwei O-Ringe.

F Verzinnete Anschlüsse (nur gerade Lötstifte)
In Verbindung mit anderen Sonderausführungen lieferbar.



X934

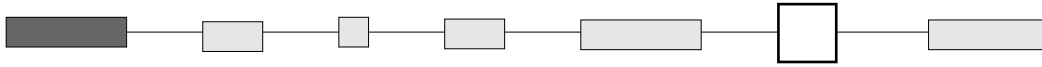
SERIE 8000

DRUCKTASTER UND DRUCKSCHALTER

OPTIONEN



ZULASSUNG

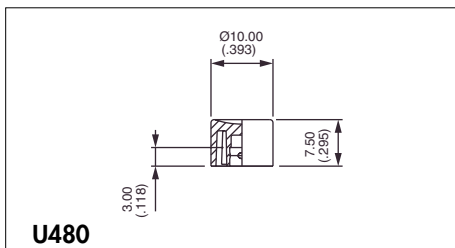
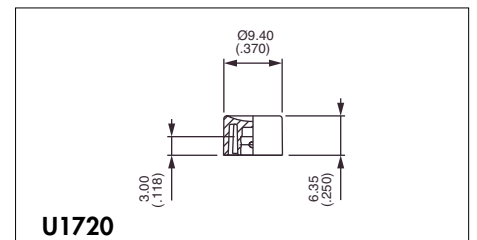
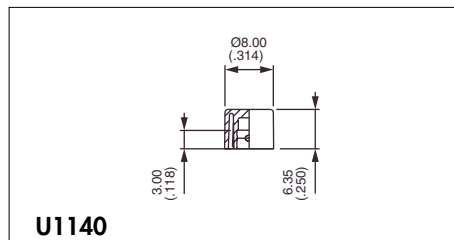
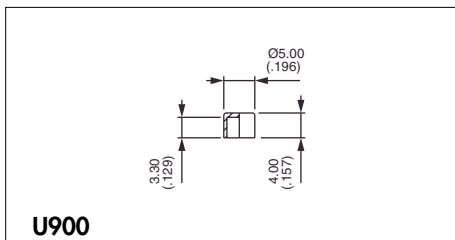
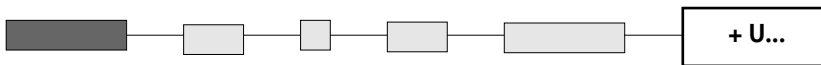


UL

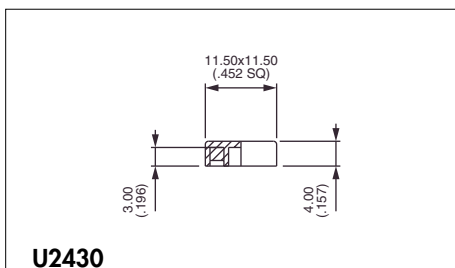
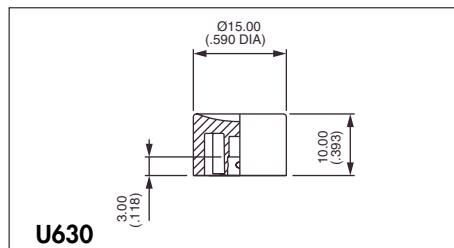
Zugelassene Typen : Details auf Anfrage.

Markierung : Bei Bestellung von Schaltern mit UL Zulassung, "UL" in das markierte Feld des Bestellschlüssels eintragen.

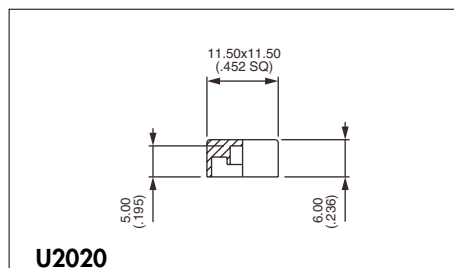
KAPPEN



Standard



Quadratisch



Quadratisch

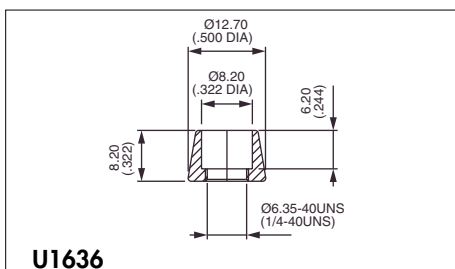
Kappenfarbe

Letzte "0"
ersetzen durch
:

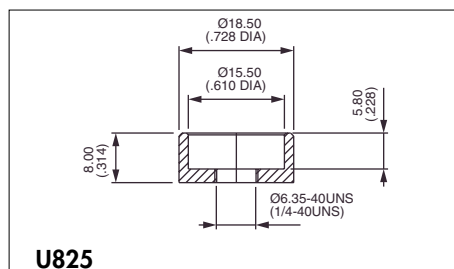
- 1 blau
- 2 schwarz
- 3 grün
- 4 grau
- 5 gelb
- 6 rot
- 7 elfenbein
- 7/1 weiß
- 9 orange

ZIERMUTTERN

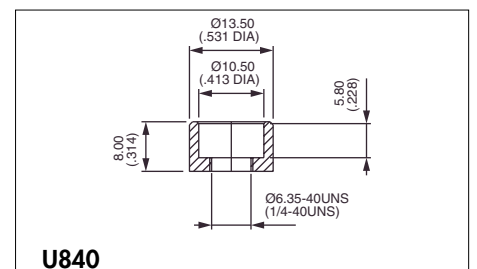
Verchromt. Getrennt bestellen.



Für Kappe U1140



Für Kappe U630



Für Kappe U480