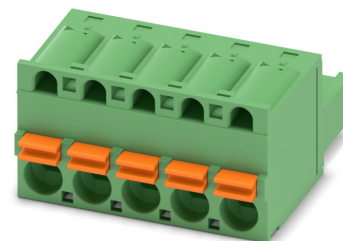


Artikel-Nr.: 1873087

Typ: FKC 2,5/ 5-ST-5,08

Leiterplattenstecker, Push-in-Federanschluss



1 Hauptmerkmale



- | | | | |
|---------------------|------------------------|---------------------|--------------------|
| • Polzahl | 5 | • Nennstrom | 12 A |
| • Leiterquerschnitt | 2,5 mm ² | • Nennspannung | 320 V |
| • Farbe | grün (RAL 6021) | • Anschlussrichtung | 0 ° |
| • Rastermaß | 5,08 mm | • Verpackungsart | verpackt im Karton |
| • Anschlussart | Push-in-Federanschluss | | |

2 Ihre Vorteile

- ✓ Werkzeugloser, zeitsparender Push-in-Anschluss
- ✓ Intuitiv bedienbar durch farblich abgesetzten Betätigungsdrücker
- ✓ Schnell und komfortabel testen durch integrierte Prüfmöglichkeit
- ✓ Mit MSTB 2,5-Familie kombinierbar



Stellen Sie sicher, dass Sie immer mit der aktuellen Dokumentation arbeiten.

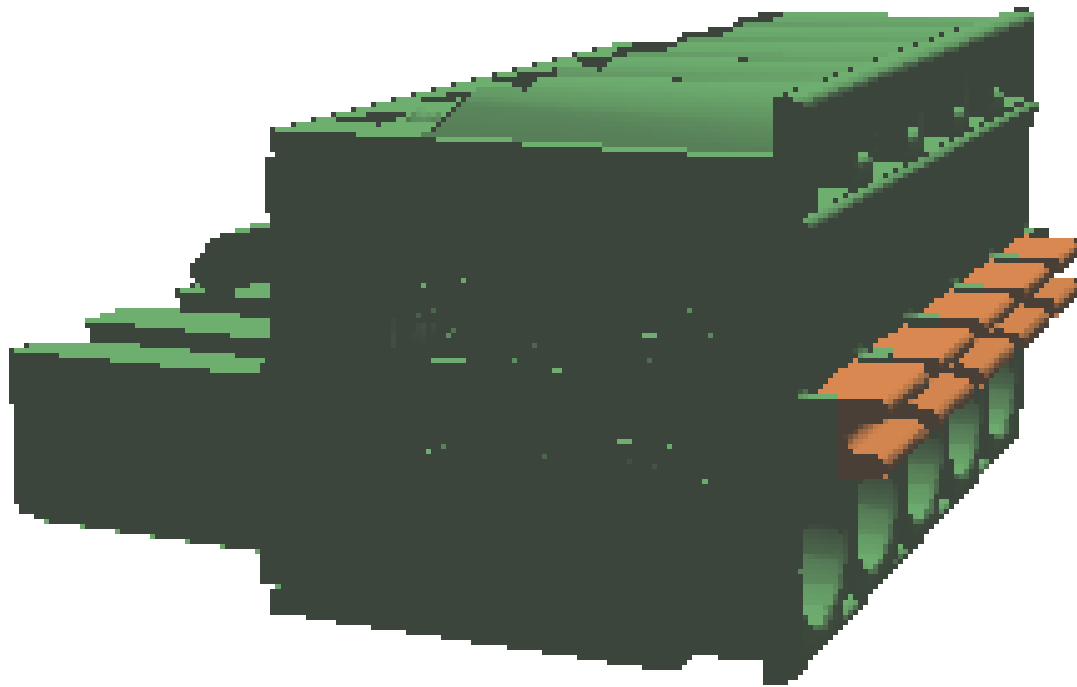
Diese steht unter folgender Adresse zum Download bereit: phoenixcontact.com/product/1873087

3 Inhaltsverzeichnis

1	Hauptmerkmale	1
2	Ihre Vorteile	1
3	Inhaltsverzeichnis	2
4	3D-Modell in PDF aktivierbar (nur Acrobat Reader).....	3
5	Allgemeine technische Daten	4
6	Befestigungsart	5
7	Leiteranschluss	6
8	Materialeigenschaften	7
9	Maße	8
10	Familienzeichnung.....	9
11	Produkthinweise	10
12	Verpackungsangaben	10
13	Anwendung	10
14	Allgemeine Prüfungen	11
15	Mechanische Prüfungen.....	11
16	Steck- und Ziehkräfte	13
17	Elektrische Prüfungen.....	14
18	Luft- und Kriechstrecken.....	15
19	Strombelastbarkeits-/Derating-Kurven	16
20	Umwelt- und Lebensdauerprüfungen	19
21	Zulassungs- und Sonderprüfungen	20
22	Klassifikation für Steckverbinder.....	20
23	Approbationen / Zulassungen.....	21
24	Kaufmännische Daten	22
25	Passende Grundgehäuse	22
26	Zubehör	22
27	Kombinationsprüfung	23

1873087 FKC 2,5/ 5-ST-5,08

4 3D-Modell in PDF aktivierbar (nur Acrobat Reader)



1873087 FKC 2,5/ 5-ST-5,08**5 Allgemeine technische Daten****5.1 Artikeleigenschaften**

Art.-Nr.	1873087
Typ	FKC 2,5/ 5-ST-5,08
Produktlinie	COMBICON Connectors M
Steckverbindersystem	COMBICON MSTB 2,5
Produkttyp	Leiterplattenstecker
Kontaktart	Buchse
Artikelfamilie	FKC 2,5/..-ST
Rastermaß	5,08 mm
Polzahl	5
Anzahl der Reihen	1
Anzahl der Anschlüsse	5
Anzahl der Potenziale	5
Anschlussart	Push-in-Federanschluss
Anschlussrichtung des Leiters zur Steckrichtung	0 °

1873087 FKC 2,5/ 5-ST-5,08

6 Befestigungsart

6.1 Flanschbefestigung

Verriegelungsart		ohne
Befestigungsflansch		ohne

1873087 FKC 2,5/ 5-ST-5,08**7 Leiteranschluss****7.1 Anschlussvermögen**

Nennquerschnitt	2,5 mm ²
Leiterquerschnitt starr	0,2 mm ² ... 2,5 mm ²
Leiterquerschnitt flexibel	0,2 mm ² ... 2,5 mm ²
Leiterquerschnitt flexibel mit Aderendhülse ohne Kunststoffhülse	0,25 mm ² ... 2,5 mm ²
Leiterquerschnitt flexibel mit Aderendhülse mit Kunststoffhülse	0,25 mm ² ... 2,5 mm ²
2 Leiter gleichen Querschnitts flexibel mit TWIN-Aderendhülse und Kunststoffhülse	0,5 mm ² ... 1,5 mm ²
Lehrdorn a x b / Durchmesser	2,8 mm x 2,0 mm / 2,4 mm
Abisolierlänge	10 mm

7.2 Anschlussvermögen AWG

Leiterquerschnitt AWG	24 ... 12
-----------------------	-----------

1873087 FKC 2,5/ 5-ST-5,08**8 Materialeigenschaften****8.1 Material Metallteile**

Hinweis	WEEE/RoHS konform, whisker-frei nach IEC 60068-2-82/JEDEC JESD 201
Material Kontakt	Cu-Legierung
Oberfläche Klemmstelle	Zinn (4 - 8 µm Sn)
Oberfläche Kontaktbereich	Zinn (4 - 8 µm Sn)
Oberflächenbeschaffenheit	schmelztauchverzinnt

8.2 Material Kunststoffteile

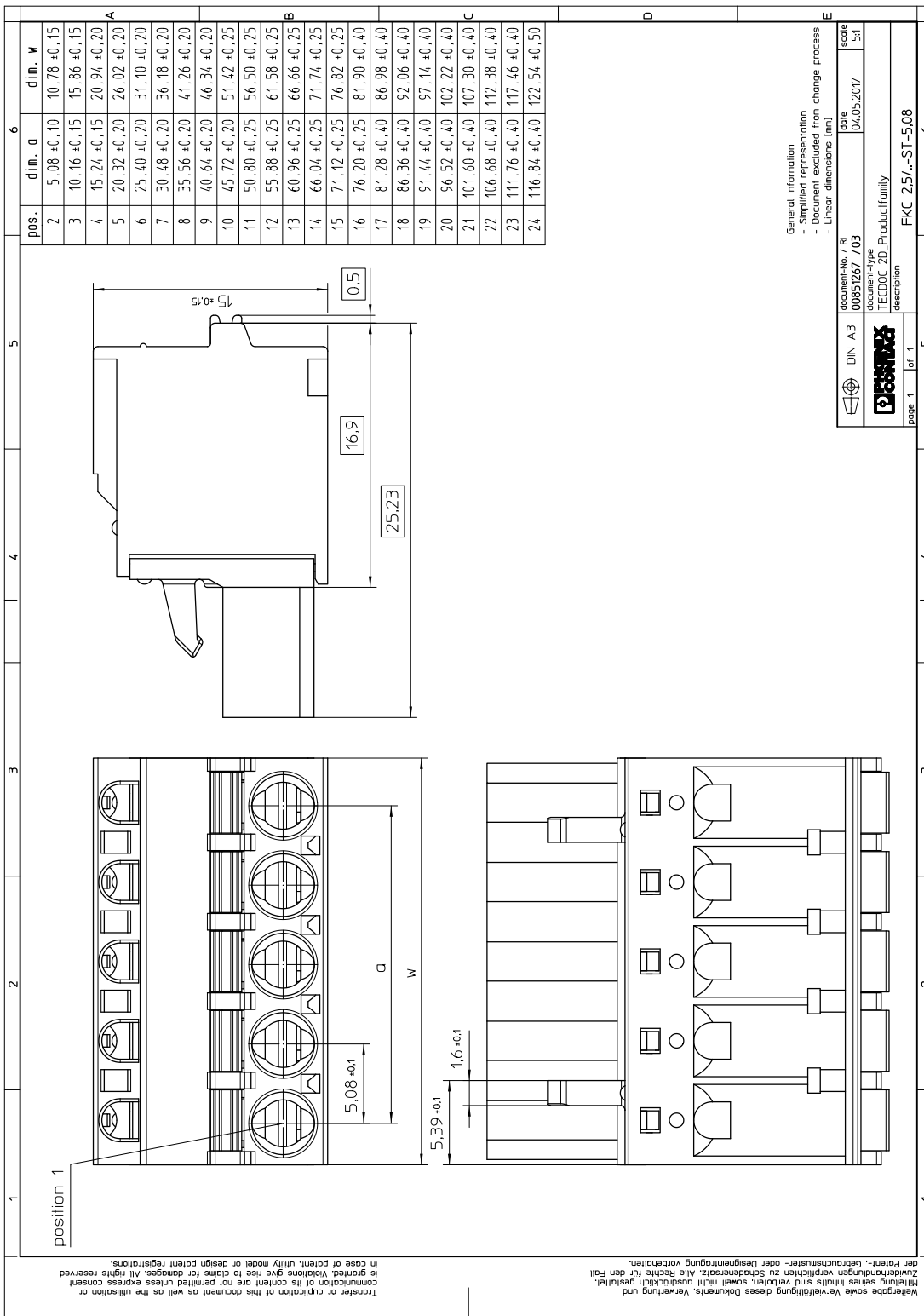
	Gehäuse	Betätigungselement
Farbe	grün (RAL 6021)	orange (RAL 2003)
Isolierstoff	PA	PBT
Isolierstoffgruppe	I	I
CTI nach IEC 60112	600	600
Brennbarkeitsklasse nach UL 94	V0	V0
Glühdraht-Entflammbarkeitszahl GWFI nach EN 60695-2-12	850	
Glühdraht-Entzündungstemperatur GWIT nach EN 60695-2-13	775	
Temperatur der Kugeldruckprüfung nach EN 60695-10-2	125 °C	

1873087 FKC 2,5/ 5-ST-5,08**9 Maße****9.1 Maßangaben zum Produkt**

Länge	25,23 mm
Breite	26,02 mm
Gesamthöhe	15 mm

1873087 FKC 2,5/ 5-ST-5,08

10 Familienzeichnung



1873087 FKC 2,5/ 5-ST-5,08**11 Produkthinweise****11.1 Allgemeine Hinweise**

Hinweis zum Betrieb

COMBICON-Steckverbinder sind nach DIN EN 61984 Steckverbinder ohne Schaltleistung (COC). Bei bestimmungsgemäßem Gebrauch dürfen sie weder spannungsführend noch unter Last gesteckt oder getrennt werden.

12 Verpackungsangaben

Verpackungsart

verpackt im Karton

Verpackungseinheit

100

13 Anwendung

Aderendhülsen ohne Isolierkragen, nach DIN 46228-1

Empfohlene Crimpzange

1212034 CRIMPFOX 6

Aderendhülsen ohne Isolierkragen, nach DIN 46228-1

Querschnitt: 0,5 mm²; Länge: 8 mm ... 10 mm
 Querschnitt: 0,75 mm²; Länge: 8 mm ... 10 mm
 Querschnitt: 1 mm²; Länge: 8 mm ... 10 mm
 Querschnitt: 1,5 mm²; Länge: 8 mm ... 10 mm
 Querschnitt: 2,5 mm²; Länge: 10 mm

Aderendhülsen mit Isolierkragen, nach DIN 46228-4

Empfohlene Crimpzange

1212034 CRIMPFOX 6

Aderendhülsen mit Isolierkragen, nach DIN 46228-4

Querschnitt: 0,5 mm²; Länge: 8 mm ... 10 mm
 Querschnitt: 0,75 mm²; Länge: 8 mm ... 10 mm
 Querschnitt: 1 mm²; Länge: 8 mm ... 10 mm
 Querschnitt: 1,5 mm²; Länge: 10 mm
 Querschnitt: 2,5 mm²; Länge: 10 mm

13.1 Temperaturgrenzwerte

Umgebungstemperatur (Lagerung/Transport)

-40 °C ... 70 °C

Relative Luftfeuchte (Lagerung/Transport)

30 % ... 70 %

Umgebungstemperatur (Montage)

-5 °C ... 100 °C

Umgebungstemperatur (Betrieb)

-40 °C ... 100 °C (in Abhängigkeit der Derating-Kurve)

1873087 FKC 2,5/ 5-ST-5,08**14 Allgemeine Prüfungen****14.1 Prüfspezifikation**

Prüfspezifikation	DIN EN 61984 (VDE 0627)
Prüfspezifikation	DIN EN 60999-1 (VDE 0609-1)
Beschreibung kurz	Leiterplatten-Steckverbinder

15 Mechanische Prüfungen**15.1 Prüfung auf Leiterbeschädigung und -lockerung**

Ergebnis	Prüfung bestanden
Prüfspezifikation	DIN EN 60999-1 (VDE 0609-1):2000-12

15.2 Zugprüfung

Prüfspezifikation	DIN EN 60999-1 (VDE 0609-1):2000-12
Ergebnis	Prüfung bestanden
Leiterquerschnitt/Leiterart/Zugkraft Istwert	0,2 mm ² / starr / > 10 N
Leiterquerschnitt/Leiterart/Zugkraft Istwert	0,2 mm ² / flexibel / > 10 N
Leiterquerschnitt/Leiterart/Zugkraft Istwert	2,5 mm ² / starr / > 50 N
Leiterquerschnitt/Leiterart/Zugkraft Istwert	2,5 mm ² / flexibel / > 50 N

15.3 Mehrmaliges Anschließen und Lösen

Prüfspezifikation	DIN EN 60999-1 (VDE 0609-1):2000-12
Ergebnis	Prüfung bestanden

15.4 Leiteranschluss

Prüfspezifikation	DIN EN 60999-1 (VDE 0609-1):2000-12
Ergebnis	Prüfung bestanden

15.5 Sichtprüfung

Prüfspezifikation	DIN EN 61984 (VDE 0627):2009-11
Sichtprüfung	Prüfung bestanden
Prüfspezifikation	DIN EN 60512-1-1:2003-01

15.6 Maßprüfung

Maßprüfung	Prüfung bestanden
Prüfspezifikation	DIN EN 60512-1-2:2003-01

15.7 Beständigkeit von Aufschriften

1873087 FKC 2,5/ 5-ST-5,08

Beständigkeit von Aufschriften

Prüfung bestanden

Prüfspezifikation

DIN EN 60068-2-70:1996-07

15.8 Polarisation und KodierungUnverwechselbarkeit beim Stecken
Anforderung >20 N

Prüfung bestanden

Prüfspezifikation

DIN EN 60512-13-5:2006-11

1873087 FKC 2,5/ 5-ST-5,08**16 Steck- und Ziehkräfte**

Steck- und Ziehkraft	Prüfung bestanden
Prüfspezifikation	DIN EN 60512-13-2:2006-11
Anzahl der Zyklen	25
Steckkraft je Pol ca.	8 N
Ziehkraft je Pol ca.	6 N

1873087 FKC 2,5/ 5-ST-5,08**17 Elektrische Prüfungen**

Bemessungsstrom / Leiterquerschnitt	12 A / 2,5 mm ²
Bemessungsisolationsspannung (III/2)	320 V
Bemessungsstoßspannung (III/2)	4 kV
Durchgangswiderstand	1 mΩ
Verschmutzungsgrad	2

1873087 FKC 2,5/ 5-ST-5,08**18 Luft- und Kriechstrecken**

Teil	Leiterplattenstecker		
Prüfspezifikation	DIN EN 60664-1 (VDE 0110-1):2008-01		
Netzart	ungeerdetes Netz		
Isolierstoffgruppe	I		
Kriechstromfestigkeit (DIN EN 60112 (VDE 0303-11))	CTI 600		
Bemessungsisolationsspannung	320 V	320 V	630 V
Bemessungsstoßspannung	4 kV	4 kV	4 kV
Verschmutzungsgrad	3	2	2
Überspannungskategorie	III	III	II
Mindestwert der Luftstrecke Fall A (inhomogenes Feld)	3 mm	3 mm	3 mm
Mindestwert der Kriechstrecke Anforderung nach Tabelle	4 mm	3 mm	3,2 mm

1873087 FKC 2,5/ 5-ST-5,08

19 Strombelastbarkeits-/Derating-Kurven

Prüfspezifikation

DIN EN 61984 (VDE 0627):2009-11

Hinweis

Darstellung in Anlehnung an DIN EN 60512-5-2:2003-01

Hinweis

Polzahl siehe Diagramm

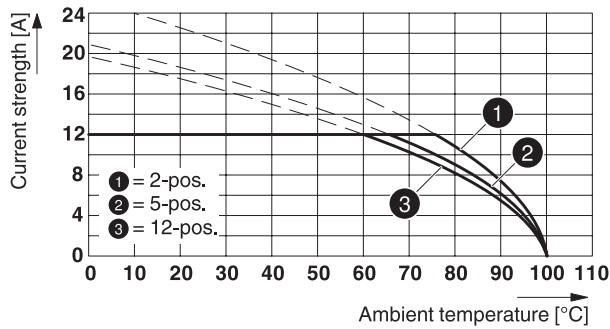
Reduktionsfaktor

0,8

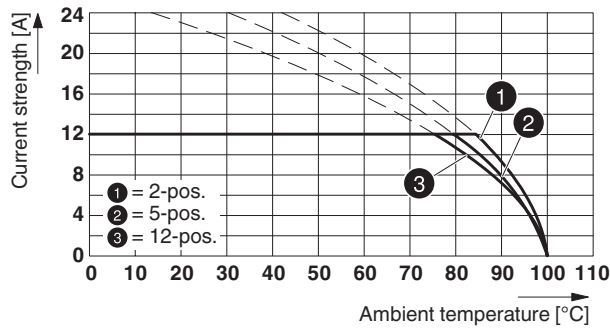
Leiterquerschnitt

2,5 mm²

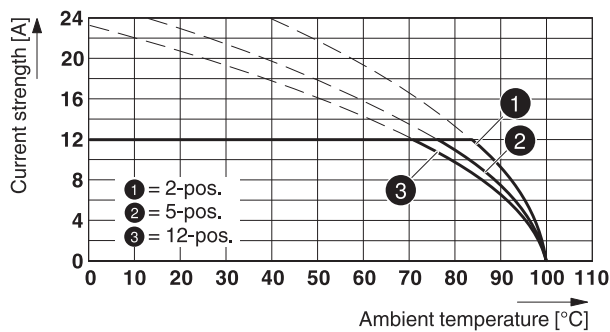
Typ: FKC 2,5/...-ST-5,08 mit CC 2,5/...-G-5,08 P26THR



Typ: FKC 2,5/...-ST-5,08 mit CCV 2,5/...-G-5,08 P26THR

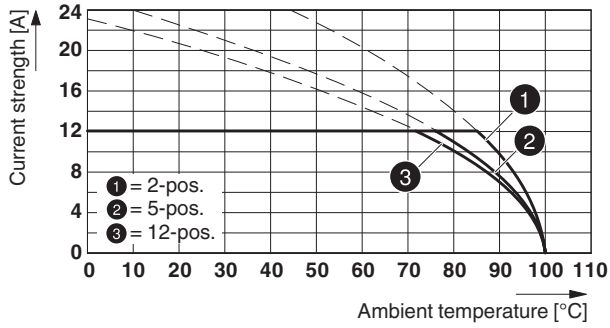


Typ: FKC 2,5/...-ST-5,08 mit CCA 2,5/...-G-5,08 P26THR

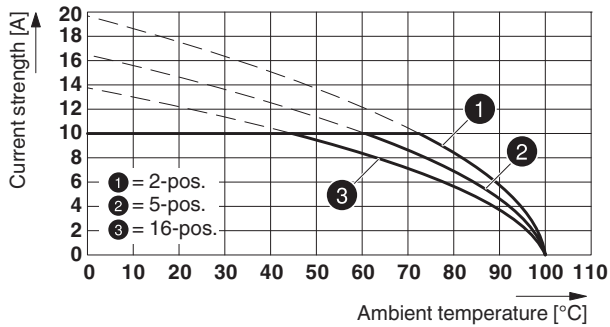


1873087 FKC 2,5/ 5-ST-5,08

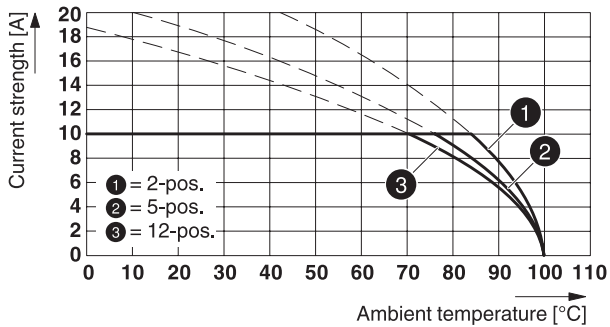
Typ: FKC 2,5/...-ST-5,08 mit CCVA 2,5/...-G-5,08 P26THR



Typ: FKC 2,5/...-ST-5,08 mit MDSTBVA 2,5/...-G-5,08

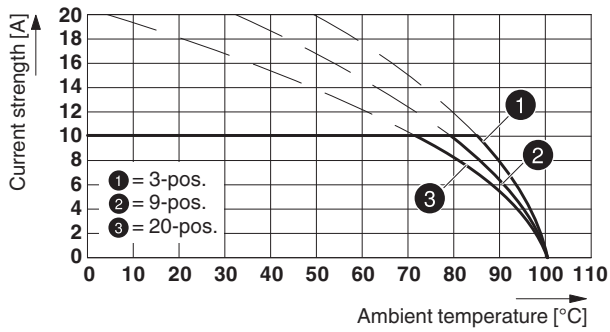


Typ: FKC 2,5/...-ST-5,08 mit MDSTB 2,5/...-G-5,08

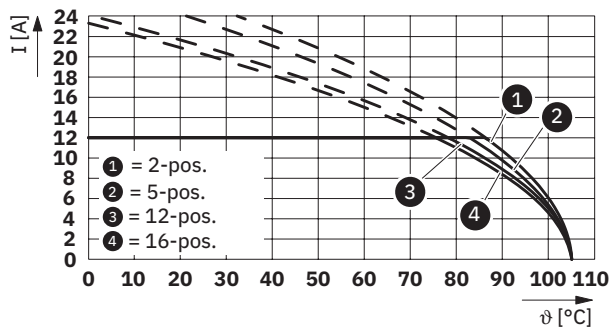


1873087 FKC 2,5/ 5-ST-5,08

Typ: FKC 2,5/...-ST-5,08 mit MDSTBV 2,5/...-G1-5,08



Typ: FKC 2,5/...-ST-5,08 mit DFK-MSTB 2,5/...-G-5,08



1873087 FKC 2,5/ 5-ST-5,08**20 Umwelt- und Lebensdauerprüfungen****20.1 Vibrationsprüfung**

Prüfspezifikation	DIN EN 60068-2-6 (VDE 0468-2-6):2008-10
Ergebnis	Prüfung bestanden
Frequenz	10 - 150 - 10 Hz
Sweep-Geschwindigkeit	1 Oktave/min
Amplitude	0,35 mm (10 Hz ... 60,1 Hz)
Beschleunigung	5g (60,1 Hz ... 150 Hz)
Prüfdauer je Achse	2,5 h
Prüfrichtungen	X-, Y- und Z-Achse
Hinweis	Die Anschlussleitungen sind zugentlastet zu verlegen.

20.2 Isolationswiderstand

Prüfspezifikation	DIN EN 60512-3-1:2003-01
Ergebnis	Prüfung bestanden
Isolationswiderstand benachbarte Pole	> 5 MΩ



1873087 FKC 2,5/ 5-ST-5,08

21 Zulassungs- und Sonderprüfungen

22 Klassifikation für Steckverbinder

Prüfspezifikation	DIN EN 61984 (VDE 0627):2009-11
Hauptmerkmale	Steckverbinder ohne Schaltleistung (COC)
	fester Steckverbinder
Zugentlastungselemente	ohne Zugentlastung
Anschlussart	wiederanschließbar
Berührungsschutz	ungekapselt - Fingerberührsicherheit im gesteckten Zustand (FS)
Schutzleiter	ohne PE
Verriegelung	nein
Anschlussart	Schraubenlose Klemmstellen

1873087 FKC 2,5/ 5-ST-5,08**23 Approbationen / Zulassungen**

cULus Recognized 	Spannung [V]	Strom [A]	Querschnitt [AWG]	Querschnitt [mm ²]
Usegroup B				
	300 V	10 A	26 - 12	-
Usegroup D				
	300 V	10 A	26 - 12	-
VDE Zeichengenehmigung 	Spannung [V]	Strom [A]	Querschnitt [AWG]	Querschnitt [mm ²]
	250 V	12 A	-	0,2 - 2,5

1873087 FKC 2,5/ 5-ST-5,08**24 Kaufmännische Daten**

Art.-Nr.	1873087
Typ	FKC 2,5/ 5-ST-5,08
Verpackungseinheit	100
Nettogewicht	8,417 g
GTIN	4017918142476
	Die lokal gültige Information siehe Link auf Seite 1

25 Passende Grundgehäuse

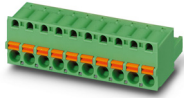
Art.-Nr.	Typ
1954414	CC 2,5/ 5-G-5,08 P26THR
1954948	CCA 2,5/ 5-G-5,08 P26THR
1955413	CCV 2,5/ 5-G-5,08 P26THR
1955882	CCVA 2,5/ 5-G-5,08 P26THR
1842542	MDSTB 2,5/ 5-G-5,08
1938951	MDSTB 2,5/ 5-G1-5,08
1842092	MDSTBA 2,5/ 5-G-5,08
1762004	MDSTBV 2,5/ 5-G-5,08
1845361	MDSTBVA 2,5/ 5-G-5,08
1840010	MDSTBW 2,5/ 5-G-5,08
1759046	MSTB 2,5/ 5-G-5,08
1757271	MSTBA 2,5/ 5-G-5,08
1758047	MSTBV 2,5/ 5-G-5,08
1755765	MSTBVA 2,5/ 5-G-5,08
1735853	MSTBW 2,5/ 5-G-5,08
1769492	SMSTB 2,5/ 5-G-5,08
0707277	DFK-MSTB 2,5/ 5-G-5,08
1898868	DFK-MSTBA 2,5/ 5-G-5,08

26 Zubehör

Beschreibung	Artikel-Nr.	Typ
Kodierprofil, wird in die Nut am Steckerteil bzw. invertierten Grundgehäuse eingeschoben, aus rotem Isolierstoff	1734634	CP-MSTB
Zugentlastung, zum Einrasten in die Rastkammern der Steckerteile, 4-polig	1876877	STZ 4-FKC-5,08
	0201744	MPS-MT
	0201647	RPS
Betätigungswerkzeug, für ST-Klemmen, isoliert, auch als Schlitz-Schraubendreher geeignet, Größe: 0,6x3,5x100 mm, 2-Komponentengriff, mit Abrollschutz	1205053	SZS 0,6X3,5

1873087 FKC 2,5/ 5-ST-5,08

27 Kombinationsprüfung

**FKC 2,5/..-ST**

DIN EN 61984 (VDE 0627)

CC 2,5/..-GDIN EN 61984
(VDE 0627)**CCV 2,5/..-G**DIN EN 61984
(VDE 0627)**CCA 2,5/..-G**DIN EN 61984
(VDE 0627)**CCVA 2,5/..-G**DIN EN 61984
(VDE 0627)**Mechanische Prüfungen (A)**

Steck-/Ziehkraft pro Pol

ca. 8 N / 6 N

ca. 8 N / 6 N

ca. 8 N / 6 N

ca. 8 N / 6 N

Unverwechselbarkeit beim Stecken
Anforderung >20 N

Prüfung bestanden

Prüfung bestanden

Prüfung bestanden

Prüfung bestanden

Kontakthalterung im Einsatz
Anforderung >20 N

Prüfung bestanden

Prüfung bestanden

Prüfung bestanden

Prüfung bestanden

Lebensdauerprüfungen (B)Durchgangswiderstand R₁ 1. Etage

1 mΩ

0,9 mΩ

1,1 mΩ

1,1 mΩ

Durchgangswiderstand R₁ 2. Etage

Steckzyklen

25

25

25

25

Durchgangswiderstand R₂

1,1 mΩ

1 mΩ

1,2 mΩ

1,3 mΩ

Stehstoßspannung auf Meereshöhe
Spannungsform $\geq (1,2 / 50 \mu\text{s})$

4,8 kV

4,8 kV

4,8 kV

4,8 kV

Stehwechselfspannung
Spannungsform $\geq (50 / 60 \text{ Hz})$

2,21 kV

2,21 kV

2,21 kV

2,21 kV

Isolationswiderstand
Anforderungen > 5 MΩ

> 5 MΩ

> 5 MΩ

> 5 MΩ

> 5 MΩ

Thermische Prüfungen (C)

Geprüfte Polzahl

12

12

24

12

Geprüfter Leiterquerschnitt

2,5 mm²2,5 mm²2,5 mm²2,5 mm²

Prüfstrom

12 A

12 A

12 A DC

12 A DC

Obere Grenztemperatur
Anforderungen < 100 °C

Prüfung bestanden

Prüfung bestanden

Prüfung bestanden

Prüfung bestanden

Klimatische Prüfungen (D)

Prüfablauf 1: Kältelagerung

-40 °C/2 h

-40 °C/2 h

-40 °C/2 h

-40 °C/2 h

Prüfablauf 2: Wärmelagerung

100 °C/168 h

100 °C/168 h

100 °C/168 h

100 °C/168 h

Prüfablauf 3: Schadgaslagerung

0,2 dm³ SO₂ auf 300 dm³/
40 °C/1 Zyklus0,2 dm³ SO₂ auf 300 dm³/
40 °C/1 Zyklus0,2 dm³ SO₂ auf 300 dm³/
40 °C/1 Zyklus0,2 dm³ SO₂ auf 300 dm³/
40 °C/1 ZyklusStehstoßspannung auf Meereshöhe
Spannungsform $\geq (1,2 / 50 \mu\text{s})$

4,8 kV

4,8 kV

4,8 kV

4,8 kV

Stehwechselfspannung
Spannungsform $\geq (50 / 60 \text{ Hz})$

2,21 kV

2,21 kV

2,21 kV

2,21 kV

Umwelt- und Lebensdauerprüfungen (E)

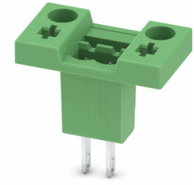
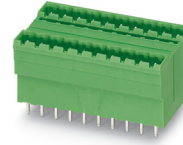
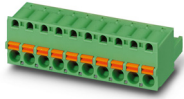
Prüfspezifikation

DIN EN 61984
(VDE 0627):2009-11DIN EN 61984
(VDE 0627):2009-11DIN EN 61984
(VDE 0627):2009-11DIN EN 61984
(VDE 0627):2009-11

Schutzart

Fingerberührsicherheit
mit IP20 PrüffingerFingerberührsicherheit
mit IP20 PrüffingerFingerberührsicherheit
mit IP20 PrüffingerFingerberührsicherheit
mit IP20 Prüffinger

1873087 FKC 2,5/ 5-ST-5,08

**FKC 2,5/...-ST****MDSTBVA 2,5/...-G****MDSTB 2,5/...-G****MDSTBV 2,5/...-G1****DFK-MSTB 2,5/...-G**

DIN EN 61984 (VDE 0627)

DIN EN 61984
(VDE 0627)DIN EN 61984
(VDE 0627)DIN EN 61984
(VDE 0627)DIN EN 61984
(VDE 0627)**Mechanische Prüfungen (A)**

Steck-/Ziehkraft pro Pol

ca. 8 N / 6 N

ca. 8 N / 6 N

ca. 8 N / 6 N

ca. 8 N / 6 N

Unverwechselbarkeit beim Stecken
Anforderung >20 N

Prüfung bestanden

Prüfung bestanden

Prüfung bestanden

Prüfung bestanden

Kontakthalterung im Einsatz
Anforderung >20 N

Prüfung bestanden

Prüfung bestanden

Prüfung bestanden

Prüfung bestanden

Lebensdauerprüfungen (B)Durchgangswiderstand R₁ 1. Etage

2,3 mΩ

1,1 mΩ

1,3 mΩ

1,3 mΩ

Durchgangswiderstand R₁ 2. Etage

1,4 mΩ

1,4 mΩ

1,3 mΩ

Steckzyklen

25

25

25

25

Durchgangswiderstand R₂

2,3 mΩ

1,2 mΩ

1,3 mΩ

1,3 mΩ

Stehstoßspannung auf Meereshöhe
Spannungsform ≥ (1,2 / 50 μs)

4,8 kV

4,8 kV

4,8 kV

4,8 kV

Stehwechselspannung
Spannungsform ≥ (50 / 60 Hz)

2,21 kV

2,21 kV

2,21 kV

2,21 kV

Isolationswiderstand
Anforderungen > 5 MΩ

> 5 MΩ

> 5 MΩ

> 5 MΩ

> 5 MΩ

Thermische Prüfungen (C)

Geprüfte Polzahl

16

12

20

16

Geprüfter Leiterquerschnitt

2,5 mm²2,5 mm²2,5 mm²2,5 mm²

Prüfstrom

10 A DC

10 A

10 A AC

12 A

Obere Grenztemperatur
Anforderungen < 100 °C

Prüfung bestanden

Prüfung bestanden

Prüfung bestanden

Prüfung bestanden

Klimatische Prüfungen (D)

Prüfablauf 1: Kältelagerung

-40 °C/2 h

-40 °C/2 h

-40 °C/2 h

-40 °C/2 h

Prüfablauf 2: Wärmelagerung

100 °C/168 h

100 °C/168 h

100 °C/168 h

105 °C/168 h

Prüfablauf 3: Schadgaslagerung

0,2 dm³ SO₂ auf 300 dm³/
40 °C/1 Zyklus0,2 dm³ SO₂ auf 300 dm³/
40 °C/1 Zyklus0,2 dm³ SO₂ auf 300 dm³/
40 °C/1 Zyklus0,2 dm³ SO₂ auf 300 dm³/
40 °C/1 ZyklusStehstoßspannung auf Meereshöhe
Spannungsform ≥ (1,2 / 50 μs)

4,8 kV

4,8 kV

4,8 kV

4,8 kV

Stehwechselspannung
Spannungsform ≥ (50 / 60 Hz)

2,21 kV

2,21 kV

2,21 kV

2,21 kV

Umwelt- und Lebensdauerprüfungen (E)

Prüfspezifikation

DIN EN 61984
(VDE 0627):2009-11DIN EN 61984
(VDE 0627):2009-11DIN EN 61984
(VDE 0627):2009-11DIN EN 61984
(VDE 0627):2009-11

Schutzart

Fingerberührsicherheit
mit IP20 PrüffingerFingerberührsicherheit
mit IP20 PrüffingerFingerberührsicherheit
mit IP20 PrüffingerKeine Berührsicherheit
(IP00) gem. DIN EN
60529 (VDE 0470-
1):2014-09